



FLIR **ONE** PRO

SNABBSTARTSGUIDE

Tredje generationen

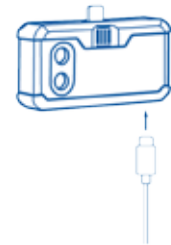
För Android och iOS

SNABBSTARTSGUIDE FÖR FLIR ONE PRO

⚡ STEG 1

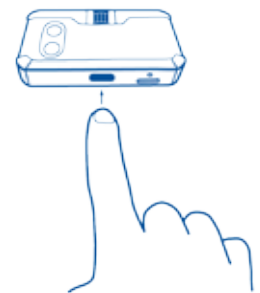
Ladda FLIR ONE Pro med den medföljande USB-C-kabeln ansluten till en 1A-strömkälla. LED för laddningsindikatorn bredvid USB-C-anslutningen tänds och släcks medan FLIR ONE Pro laddas och den lyser kontinuerligt när den är fulladdad. Det tar cirka en timme att ladda FLIR ONE Pro. Kontrollera att FLIR ONE Pro är fulladdad innan du använder den för första gången.

Obs! Strömkabeln till iPhone (med Lightning-kontakt) kan inte användas för laddning med FLIR ONE Pro iOS-modellen.



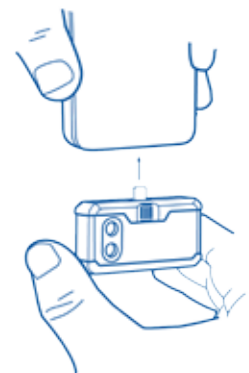
⬇ STEG 2

Ladda ned och installera FLIR ONE-appen som finns på Apple App Store och Google Play Store. När du startar FLIR ONE-appen kan du ta hjälp av användarguiden för förstagångs användare för att komma igång med FLIR ONE.



⏻ STEG 3

Tryck på strömknappen längst ned på FLIR ONE för att slå på den. Indikatorn blir orange. Den blinkar grönt när enheten är klar. Justera vid behov den blå ratten på OneFit™ och dra ut kontakten till lämplig längd så att den går genom höljet på din smartphone. Anslut FLIR ONE till din smartphone och starta FLIR ONE-appen. Du blir ombedd att skapa ett användarkonto med din e-postadress och ett lösenord.



🏠 STEG 4

På appens startskärm når du ditt galleri, tar del av de senaste tipsen och råden för FLIR ONE-användning, delar dina foton och videor med FLIR ONE:s community och håller dig uppdaterad genom de senaste nyhetsbrev och erbjudandena från FLIR.

📷 STEG 5

Utforska kamerans alla funktioner på FLIR ONE Pro.

FÄRGPALETTER

- Tryck på funktionsikonen längst ned till höger på skärmen
- Välj mellan 9 olika färgpaletter

VÄRMEMÄTARE OCH REGIONER AV INTRESSE (ROI)

- Tryck på värmemätarikonen längst upp till vänster för att visa en lista med värmemätare och ROI. Lägg till önskat nummer och klicka på ikonen igen. Upp till tre värmemätare, tre fyrkantiga ROI och tre runda ROI kan visas samtidigt.
- Tryck på värmemätaren och håll den nedtryckt för att flytta den på skärmen. Nyp för att justera storleken på dina ROI eller håll dem nedtryckta för att flytta dem runt på skärmen.

TIMER

- Ställ in timern på 3 eller 5 sekunder

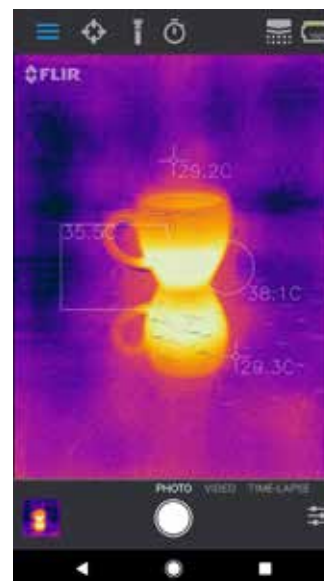
ÄNDRA KAMERALÄGEN

- Välj video, foto eller timelapse

MSX® PARALLAX

- Bilden som visas i appen är en kombination av en värmebild och en visuell bild som möjliggörs genom en process som kallas FLIR MSX. FLIR ONE Pro:s värmekamera kan ta bilder även i totalt mörker. När det finns synligt ljus kan du använda FLIR ONE-kameran för synligt ljus för att förstärka detaljerna i FLIR ONE IR-kameran.
- När du tittar på en bild på nära håll eller på längre avstånd, kan du justera objektets MSX-anpassning genom att rikta in värmebilderna och de visuella bilderna. Tryck på funktionsknappen längst ned till höger, tryck på MSX-avstånd och justera efter behov.

VÄRMEMÄTARE OCH ROI



REGLAGE FÖR MSX-AVSTÅND



ANPASSAT



VARNING

FLIR ONE och FLIR ONE Pro är inte vattentäta. Var försiktig i de fall som FLIR ONE eller FLIR ONE Pro används för att observera mycket varma föremål som eld eller smält metall.